

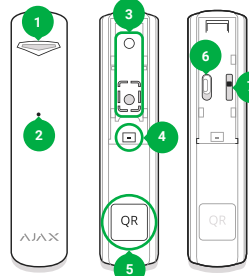
Ajax GlassProtect

Bezdrátový detektor rozbití skla

GlassProtect je bezdrátový detektor, který dokáže identifikovat rozbití skla až do vzdálenosti 9 metrů. GlassProtect je připojen k bezpečnostnímu systému Ajax prostřednictvím chráněného Jeweller protokolu s efektivním komunikačním rozsahem bez překážek až 1000 metrů. Životnost baterie je až 7 let. GlassProtect je určen k použití uvnitř.

DŮLEŽITÉ: Tento návod k použití obsahuje obecné informace o produktu GlassProtect. Před použitím zařízení doporučujeme prostudovat uživatelskou příručku a bezpečnostní pokyny na webu: www.bedoccz.cz

FUNKČNÍ PRVKY



- 1 - Světelný indikátor.
- 2 - Otvor mikrofonu.
- 3 - Montážní podložka.
- 4 - Konektor pro externí čidlo.
- 5 - QR kód.
- 6 - Vypínač zařízení.
- 7 - Tlačítko pojistky proti odtrhnutí.

PŘIPOJENÍ A NASTAVENÍ

Detektor se připojí k HUBu a nastaví se pomocí mobilní aplikace Ajax Security System. Abyste navázali spojení, prosím umístěte senzor a rozbočovač do komunikačního dosahu a pokračujte podle postupu pro přidání zařízení.

K zařízení GlassProtect lze za pomoci přiloženého 2 PIN konektoru připojit kabelový snímač s NC kontaktem.

Chcete-li odstranit drát z pouzdra GlassProtect, odpojte konektor.

Před použitím externího detektoru připojeného 2 PIN konektorem ho aktivujte v nastavení GlassProtect.

Pro připojení detektoru k bezpečnostnímu přístroji jiného výrobce pomocí intergračního modulu Ajax uartBridge nebo Ajax ocBridge Plus postupujte podle pokynů příslušného zařízení.

Pokud je senzor umístěn v místnosti, která vyžaduje 24hodinovou kontrolu, zapněte režim Always Active - GlassProtect bude reagovat na rozbití skla, a to i v případě, že systém není zapnutý.



Při výběru umístění instalace GlassProtect prosím berte v potaz dosah detekce rozbití skla a jakékoliv překážky, které by mohly rušit přenos rádiového signálu.

Neinstalujte detektor:

1. Mimo budovu (venku).
2. V blízkosti alarmů nebo hlásičů.
3. V místech s rychlou cirkulací vzduchu (u ventilátorů).
4. V blízkosti kovových předmětů a zrcadel způsobujících zeslabení rádiového signálu.
5. V prostorách s teplotou nebo vlhkostí přesahující povolené limity.

Před instalací zařízení šrouby proveďte v aplikaci Ajax Security System test signálu a detekční oblasti, který bude trvat nejméně jednu minutu. Tento test Vám zobrazí kvalitu připojení senzoru a HUBu a potvrdí správný výběr místa instalace.

Stav indikátoru	Úroveň signálu
Svítil s přerušením každých 1,5 vteřiny	Vynikající úroveň signálu
Blikne 5krát za vteřinu	Dobrá úroveň signálu
Blikne 2krát za vteřinu	Špatná úroveň signálu
Na krátkou dobu se rozsvítí každých 1,5 vteřiny	Žádný signál

GlassProtect je nastaven tak, aby rozpoznal charakteristický zvuk při rozbití skla, který se skládá z nízkofrekvenčního nárazu a vysokofrekvenčního cinkání částí rozbitého skla. Detektor nereaguje na rány/bouchnutí.

Mikrofon detektoru GlassProtect by měl být umístěn směrem k oknu (oknům) v úhlu ne více než 90 stupňů. Ujistěte se, že záclony, rostliny, nábytek nebo jiné předměty nezakrývají otvor mikrofonu. Pokud je okno zakryté hustými závěsy, umístěte snímač mezi ně a okno.

INSTALACE ZAŘÍZENÍ

1. Připevněte panel SmartBracket k povrchu pomocí přiložených šroubů nebo jiných spolehlivých upevňovacích prostředků.
2. Umístěte detektor na panel - jedno bliknutí LED kontrolky potvrdí, že se pojistka proti násilnému odtrhnutí aktivovala.

OBSAH BALENÍ

1. GlassProtect.
2. Montážní sada.
3. Baterie CR123A (předinstalovaná).
4. Stručný návod k použití.

Citlivý prvek	Elektretový mikrofon
Dosah detekce rozbití skla	Až 9 m
Úhel pokrytí mikrofonu	180°
Pojistka proti násilnému odtrhnutí	Ano
Frekvenční pásmo	868.0-868.6 mHz
Efektivní vyzařovaný výkon	8.76 dBm / 7.52 mW (limit 25 mW)
Modulace	GFSK
Rádiový signál	Do 1000 m (bez překážek)
Konektor pro připojení kabelového senzoru	Ano, NC
Napájení	1 baterie CR123A, 3 V
Životnost baterie	Až 7 let
Rozmezí provozních teplot	Od 0 °C do +50 °C
Provozní vlhkost	Do 90 %
Rozměry	Ø20 x 90 mm
Hmotnost	30 g

DŮLEŽITÉ INFORMACE

Tento produkt lze použít ve všech členských státech EU. Tímto Ajax Systems Inc. prohlašuje, že typ rádiového zařízení AJAX DoorProtect je v souladu se směrnicí 2014/53/EU. Úplné znění EU prohlášení o shodě je k dispozici na těchto internetových stránkách www.bedoccz.cz

UPOZORNĚNÍ: POKUD JE BATERIE VYMĚNĚNA ZA NESPRÁVNÝ TYP BATERIE, HROZÍ NEBEZPEČÍ VYBUCHU. LIKVIDUJTE BATERIE DLE MÍSTNÍCH EKOLOGICKÝCH PŘEDPISŮ.



ZÁRUKA

Záruční lhůta pro zařízení od Ajax Systems Inc. trvá 2 roky od zakoupení produktu a nevztahuje se na přiloženou baterii. Pokud zařízení nepracuje správně, doporučujeme nejprve kontaktovat podporu – v polovině případů mohou být technické záležitosti vyřešeny na dálku!

Kompletní text ohledně záruky je k dispozici na webových stránkách:

www.bedoccz.cz

Uživatelská příručka:

www.bedoccz.cz

Technická podpora:
podpora@bedoccz.cz

Výrobce:
Research and Production Enterprise "Ajax" LLC
Adresa: Skyvarenko 5, Kyiv, 04073, Ukraine
Na objednávku Ajax Systems Inc.
www.ajax.systems

Dovozce:
Smart Home Security s.r.o.
Adresa: Vyskočilova 1326/5, Michle, 140 00 Praha 4
www.bedoccz.cz

Důležité bezpečnostní pokyny

OBEČNÉ BEZPEČNOSTNÍ POKYNY

Přečtete si návod k obsluze. Postupujte podle pokynů v něm obsažených.

- Respektujte všechna upozornění.
- Dodržujte všechny pokyny.
- Používejte pouze příslušenství stanovené výrobcem.
- Na výrobek nesmí být umístěn otevřený oheň, např. zapálená svíčka.
- Tento výrobek používejte v mírném klimatickém pásmu.
- Ani výrobce, ani prodejce tohoto zařízení nenesou za žádných podmínek odpovědnost za jakékoli přímé či nepřímé škody způsobené při nedodržování těchto pokynů k instalaci, nastavení, použití, servisu nebo čištění tohoto zařízení podle popisů v tomto návodu k obsluze.
- Chraňte zařízení před úderem, pády, nárazy, otřesy, vibracemi, vlhkostí a prachem (s výjimkou zařízení, které jsou pro tyto účely určeny).
- Nepoužívejte nadměrnou sílu/tlak na žádnou z částí tohoto zařízení.
- Než dovolíte používat toto zařízení dětem, posuďte, zda je zařízení přiměřené jejich věku a zda jsou poučeny o správném a bezpečném používání tohoto zařízení.

PRAKTICKÉ POUŽITÍ

- Chraňte zařízení před pády a nárazy a také před úderem tupými nebo ostrými předměty. V závislosti na typickém použití tohoto zařízení používejte dostatečně tuhý a měkký kryt/pouzdro.
- Při používání osobních zdravotních pomůcek (kardiostimulátory, sluchadla) se informujte o případných omezeních souvisejících s používáním elektronických zařízení v jejich blízkosti.

BEZPEČNÝ PROVOZ

- Nainstalujte zařízení podle pokynů v návodu k obsluze.
- Neinstalujte zařízení na přímé sluneční světlo, ani blízko zdrojů tepla, například topení, výměníků tepla, kamen a dalších zařízení (včetně zesilovačů) produkujících teplo. Vysoké teploty mohou zkrátit životnost elektronických součástí v zařízení. Zařízení nepoužívejte, ani neodkládejte v blízkosti otevřeného ohně.
- Zařízení nesmí být vystaveno kapající, ani tekoucí vodě, ani na něj nesmí být postaveny objekty naplněné vodou, např. vázy. Chraňte zařízení před deštěm, stříkající vodou nebo kontaktem s jinou kapalinou; nenechávejte je, ani neinstalujte venku. Zařízení nepoužívejte venku. V případě nedodržení těchto pokynů hrozí nebezpečí úrazu elektrickým proudem nebo požáru (s výjimkou čidla na vodu LeaksProtect).
- Toto zařízení nepoužívejte v blízkosti vody (s výjimkou čidla na vodu LeaksProtect).
- Před připojením napájecího zdroje zařízení do elektrické zásuvky zkontrolujte, zda napětí v elektrické zásuvce odpovídá napětí na typovém štítku napájecího adaptéru.
- Zajistěte, aby na napájecí kabel nikdo nešlapal a aby jej nic nestlačilo, zejména blízko napájecí zástrčky, síťové zásuvky v místě, kde vychází ze zařízení nebo adaptéru. Napájecí zástrčka (adaptér) se používá jako prostředek odpojení a musí být snadno přístupná.
- Nezapomeňte vždy nejprve odpojit napájecí zástrčku (adaptér) z napájecí zásuvky před odpojením napájecího kabelu ze zadní strany zařízení.
- Odpojte zařízení z napájecí zásuvky při bouřce nebo pokud máte v úmyslu nepoužívat je delší dobu (týká se pouze nabíjecích baterií).
- Předcházejte přemísťování zařízení ze studeného do teplého prostředí a naopak, ani zařízení nepoužívejte v prostředí s vysokou vlhkostí. Vlhkost vzduchu může kondenzovat na některých součástech ve skříňce zařízení a zařízení může dočasně přestat pracovat. Pokud k tomu dojde, ponechte zařízení na teplém a dobře větraném místě a vyčkejte 1 až 2 hodiny, dokud se vlhkost neodpaří a zařízení nebude možno opět použít obvyklým způsobem. Dbejte pozornosti zejména při prvním použití zařízení po jeho zakoupení v zimním období (s výjimkou zařízení, které jsou pro tyto účely určeny).

BEZPEČNÝ PROVOZ

- Pokud nebudete baterie delší dobu používat, jejich maximální životnosti dosáhnete, když je před odložením zcela nabijete.
- Ani výrobce, ani prodejce tohoto zařízení neponesou za žádných podmínek odpovědnost za jakékoli přímé či nepřímé škody způsobené při nedodržování těchto pokynů k instalaci, nastavení, použití, servisu nebo čištění tohoto zařízení podle popisů v tomto návodu k obsluze.
- Chraňte toto zařízení před úderem, pády, nárazy, otřesy, vibracemi, vlhkostí a prachem.

OPRAVY A ÚDRŽBA

- Abyste předešli nebezpečí úrazu elektrickým proudem nebo ohněm, nevyjímejte zařízení z krytu – kryt neobsahuje žádné součásti, které by mohl opravit nebo seřadit uživatel bez odpovídajícího vybavení a kvalifikace. Pokud zařízení vyžaduje seřízení nebo opravu, obraťte se na profesionální servisní středisko.
- Pokud při používání zařízení dojde k jakékoli neobvyklé události, například je cítit typický pach spálené izolace nebo ze zařízení vychází dým, zařízení okamžitě vypněte, odpojte je od zdroje napájení a nepoužívejte je, dokud nebudete mít k dispozici výsledky kontroly od zaměstnanců společnosti nebo profesionálního servisního střediska.
- Všechny opravy nechte provádět kvalifikovanými odborníky. Oprava je nezbytná, pokud bylo zařízení jakýmkoli způsobem poškozeno, např. pokud je poškozen napájecí kabel, zařízení bylo polito kapalinou, do zařízení vnikly cizí předměty, zařízení bylo vystaveno dešti nebo vlhkosti (s výjimkou čidla na vodu LeaksProtect), zařízení nepracuje jako obvykle nebo bylo upuštěno.
- K čištění nepoužívejte benzinová ředidla, ani jiná rozpouštědla, žádné abrazivní čisticí prostředky, drátěnku, ani žádné houbičky s drátěnkou.